

Composition du jeudi 26 avril 2012 à 17 h 47

RÉPUBLIQUE FRANÇAISE
DÉPARTEMENT DES YVELINES

DIRECTION GÉNÉRALE DES SERVICES DU DÉPARTEMENT

Direction de l'Environnement

Service de l'Écologie Urbaine et de l'Innovation

SIG



Yvelines
Conseil général

Zones de préemption
et acquisitions
sur la commune de Saint Lambert

Surfaces des zones de préemption et des acquisitions

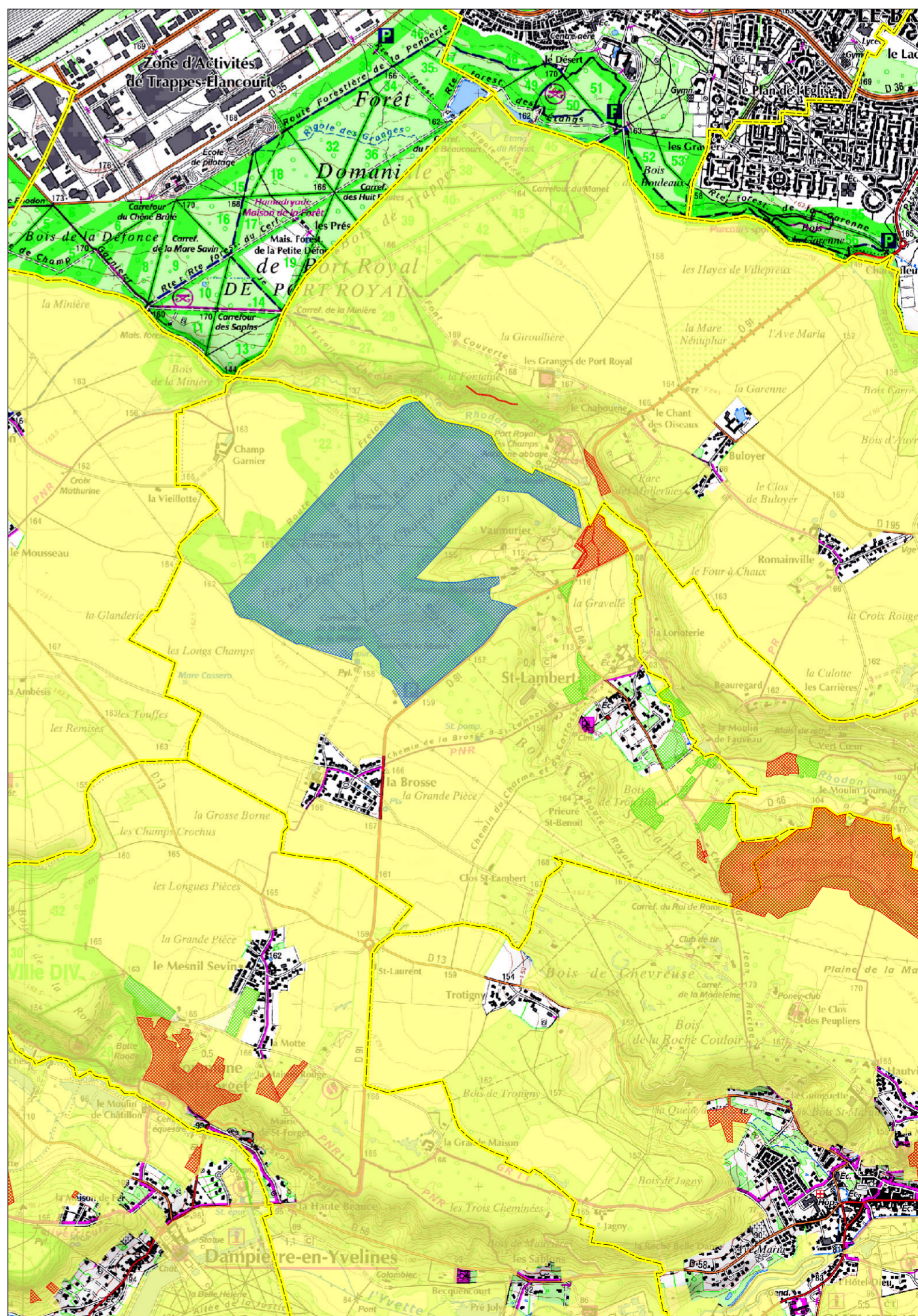
Droit de préemption / Acquisition	Région			Département			Commune			Hors zone de préemption			Total		
	ha	a	ca	ha	a	ca	ha	a	ca	ha	a	ca	ha	a	ca
Région	0	0	0	142	96	53	0	0	0	0	0	0	142	96	53
Département	0	0	0	11	41	30	0	0	0	0	0	0	11	41	30
Commune	0	0	0	7	45	41	0	0	0	2	30	23	9	75	65
Non acquis	0	0	0	468	77	71	0	0	0	Total des acquisitions			164	13	47
Total	0	0	0	630	60	95	0	0	0	Total des zones de préemption			630	60	95

Données mises à jour le lundi 21 janvier 2008 à 13 h 43

NB: Les informations sur les acquisitions régionales et communales peuvent être incomplètes.

Échelle du plan de détail 1:10 000

Conseil Général des Yvelines (DTZE / PE / Environnement / SIG)
document : C:\Workspace\vb\boucles sur ZP-v02.mxd
Machine : 2006-15408 utilisateur : ofronin



SCAN 25 © IGN 2005